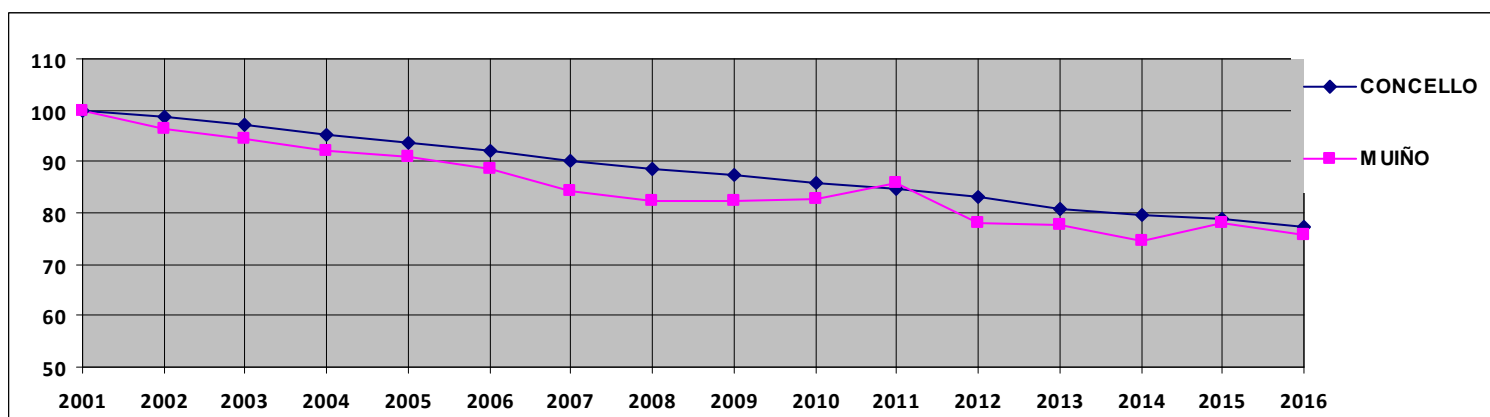


MUIÑO (SAN TIRSO)
Por Evaristo Domínguez e Xosé M^a Lema

Poboación actualizada a 1 de xaneiro de 2016

MUIÑO (SAN TIRSO)

	2001	2002	2003	2004	2005	2006	2007	2008	2009	2010	2011	2012	2013	2014	2015	2016
MUIÑO	348	336	329	321	317	308	293	286	287	288	288	272	270	260	271	263
Abellas (As)	87	82	79	77	76	74	72	68	71	70	74	68	68	62	63	56
Campos	40	40	39	39	38	37	35	34	34	34	33	31	30	28	29	29
Couto (O)	54	51	47	46	46	49	43	41	40	41	41	39	37	37	46	46
Churía (A)	11	11	10	9	9	8	8	8	8	8	8	7	6	6	6	6
Fonte Espiño (A)	38	36	36	33	33	32	29	31	32	33	35	35	34	34	34	35
Marán	47	45	48	49	49	48	49	48	47	43	42	39	38	38	38	35
Pedra Padreiro	25	25	25	24	24	21	21	21	22	27	24	23	27	26	27	26
Santa (A)	4	4	4	4	4	4	4	4	3	3	3	3	3	3	3	3
Toxa (A)	13	13	12	12	12	11	11	11	10	9	9	9	9	9	9	10
Vilar (O)	29	29	29	28	26	24	21	20	20	20	19	18	18	17	16	17
Porcentaxes %	100	96,5	94,5	92,2	91,1	88,5	84,2	82,2	82,5	82,8	82,8	78,2	77,6	74,7	77,9	75,6
CONCELLO	100	98,7	97,0	95,2	93,8	92,1	90,1	88,6	87,4	86,0	84,7	82,9	80,9	79,6	78,7	77,37



Evolución do poboamento da parroquia de Muíño e de todo o concello desde o 2001, en porcentaxes